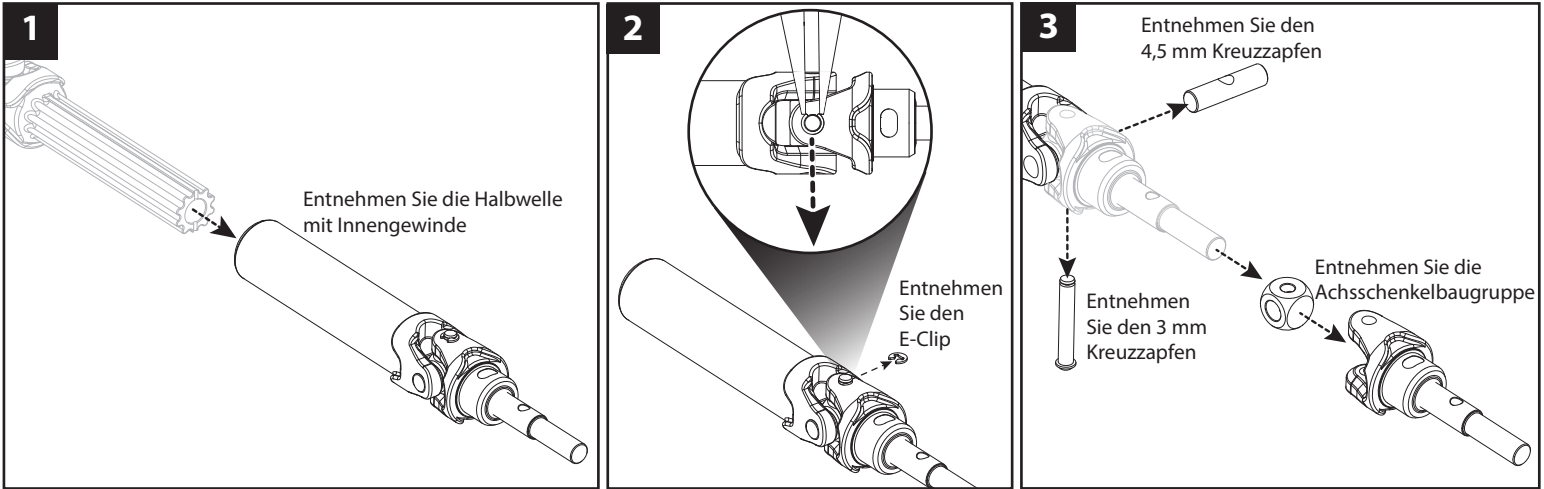
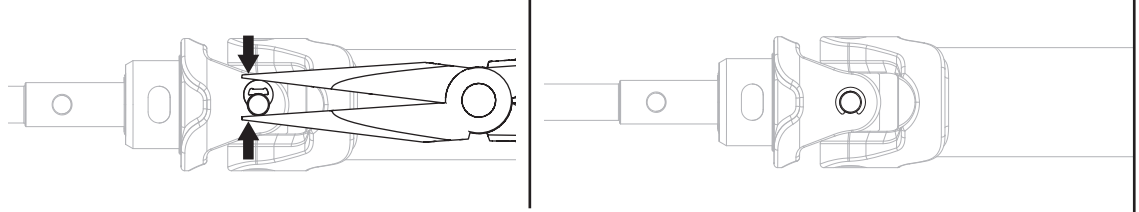


Erweiterte Montageanleitung für die Halbwelle mit Innengewinde

Umfasst Teile Nrs. 8995, 8995A, 8995G, 8995R, 8995T, 8995X



Hinweis: Folgen Sie den Schritten in umgekehrter Reihenfolge, um die verlängerten Halbwellen mit Innengewinde zu installieren. Stellen Sie sicher, dass der E-Clip direkt auf das Ende des 3 mm-Kreuzzapfen gedrückt wird.



TRAXXAS.COM

Traxxas, 6250 Traxxas Way, McKinney, TX 75070, Telefon: +1 972-549-3000, Fax: +1 972-549-3011, E-Mail: support@Traxxas.com